

## Benutzerhandbuch

P5803 LED-Lampe  
DC 4,5 V, max. 0,3 W, IP67

### Achtung

#### LESEN UND BEFOLGEN SIE ALLE ANWEISUNGEN

#### BEWAHREN SIE DIESES HANDBUCH AUF

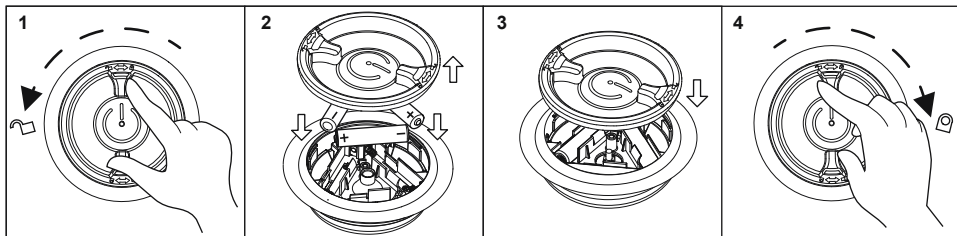
Der Austausch der Lichtquelle in dieser Lampe muss dem Hersteller oder dessen Kundendienstvertreter bzw. einer vergleichbar qualifizierten Person vorbehalten sein.

Nur unter ständiger und kompetenter Aufsicht benutzen.

#### Vorsichtsmaßnahmen im Umgang mit Batterien

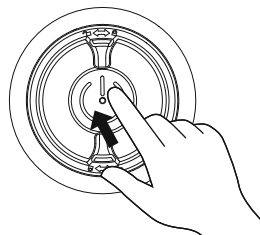
- Benutzen Sie nicht gleichzeitig alte und neue Batterien.
- Mischen Sie nicht Batterien unterschiedlicher Typen. Mischen Sie keine normalen alkalischen Batterien (Carbon-Zink) mit Akkus (Nickel-Cadmium).
- Achten Sie darauf, dass die Batterien mit der richtigen Polarität (+ und -) eingesetzt werden.
- Schließen Sie die Batterien nicht kurz.
- Versuchen Sie nicht, Batterien wieder aufzuladen, die hierfür nicht geeignet sind, da dies zu Auslaufen, Feuer oder Explosionen führen könnte.
- Akkus müssen vor dem Aufladen aus dem Produkt entfernt werden.
- Akkus dürfen nur unter Aufsicht durch Erwachsene aufgeladen werden.
- Versuchen Sie niemals, Batterien auseinander zu nehmen oder zu öffnen, weil dies zu Verbrennungen führen kann.
- Entfernen Sie die Batterien, wenn das Gerät längere Zeit nicht benutzt wird.
- Verbrauchte Batterien müssen aus dem Produkt entfernt werden.
- Das Produkt oder seine Batterien dürfen nicht verbrannt werden. Informieren Sie sich in der geltenden Gesetzgebung über eine ordnungsgemäße Entsorgung.
- Die Batterien dürfen keiner starken Hitze durch Sonnenlicht, Feuer oder Ähnlichem ausgesetzt werden.
- Bewahren Sie Batterien außerhalb der Reichweite von Kindern auf.
- Verwenden Sie ausschließlich Batterien vom Typ AAA (nicht enthalten).

### Installation



### Betrieb

1. Drücken Sie den An-/Aus-Schalter und die LED-Lampe leuchtet in 7 wechselnden Farben.
2. Drücken Sie den An-/Aus-Schalter erneut; nun leuchtet die LED-Lampe nur in einer Farbe.
3. Jedes Mal, wenn Sie den An-/Aus-Schalter erneut drücken, ändert sich die Lichtfarbe, die dann festgelegt wird.
4. Durch einen langen Druck auf den An-/Aus-Schalter schalten Sie die LED-Lampe aus (automatische Abschaltung des Produktes nach zwei (2) Stunden).



### Pflege und Lagerung

Bei Nichtgebrauch an einem trockenen Ort aufbewahren.

Bitte entfernen Sie die Batterien, wenn Sie das Produkt längere Zeit nicht benutzen.

Verwenden Sie ein trockenes Tuch, um die Oberfläche zu reinigen.

Lassen Sie das Produkt nicht fallen, da dies zu Beschädigungen führen kann.

### ENTSORGUNG

Dieses Symbol weist darauf hin, dass dieses Produkt gemäß Richtlinie über Elektro- und Elektronik-Altgeräte (2012/19/EU) und nationalen Gesetzen nicht über den Hausmüll entsorgt werden darf. Der unsachgemäße Umgang mit Altgeräten kann aufgrund potentiell gefährlicher Stoffe, die häufig in Elektro- und Elektronik-Altgeräten enthalten sind, negative Auswirkungen auf die Umwelt und die menschliche Gesundheit haben. Verbraucher sind gesetzlich dazu verpflichtet, Elektro- und Elektronikgeräte am Ende ihrer Lebensdauer einer vom unsortierten Siedlungsabfall getrennten Erfassung zuzuführen. Durch die sachgemäße Entsorgung dieses Produkts tragen Sie außerdem zu einer effektiven Nutzung natürlicher Ressourcen bei. Informationen zu Sammelstellen für Altgeräte erhalten Sie bei Ihrer Stadtverwaltung, dem öffentlich-rechtlichen Entsorgungsträger, einer autorisierten Stelle für die Entsorgung von Elektro- und Elektronik-Altgeräten oder Ihrer Müllabfuhr. Bringen Sie Altgeräte zu dafür vorgesehenen Sammelstellen oder geben Sie es ihrem Händler zurück. Händler von Elektro- und Elektronikgeräten mit einer Verkaufsfläche von mindestens 400 qm sowie Lebensmittelhändler mit einer Verkaufsfläche von mindestens 800 qm, die regelmäßig Elektro- und Elektronikgeräte verkaufen, sind außerdem verpflichtet, Altgeräte beim Kauf eines Neugerätes und Altgeräte mit Abmessungen kleiner als 25 cm auch ohne, dass ein Neugerät gekauft wird, zurückzunehmen.

Entnehmen Sie vor der Entsorgung des Produkts sämtliche Batterien und Akkus sowie alle Lampen, die zerstörungsfrei entnommen werden können. Wir weisen darauf hin, dass Sie für die Löschung personenbezogener Daten auf dem zu entsorgenden Produkt selbst verantwortlich sind.



©2024 Bestway Inflatables & Material Corp.

All rights reserved / Tous droits réservés / Todos los derechos reservados / Alle Rechte vorbehalten / Tutti i diritti riservati

Trademarks used in some countries under license from / Marques déposées utilisées dans certains pays sous licence de / Marcas comerciales utilizadas en algunos países bajo licencia de / Marken, abweichend in bestimmten Ländern unter Lizenz von / I marchi commerciali sono utilizzati in alcuni paesi su licenza **Bestway Inflatables & Material Corp.**

Manufactured by / Fabriqué par / Fabricado por / Produziert von / Prodotto da **Bestway Inflatables & Material Corp., No. 208 Jin Yuan Wu Road, Shanghai, 201812, China.**

Exported by / Exporté par / Exportado por / Exportiert von / Esportato da **Bestway (Hong Kong) International Ltd./Bestway Enterprise Company Limited, Suite 713, 7/Floor, East Wing, Tsim Sha Tsui Centre, 66 Mody Road, Kowloon, Hong Kong.**

Manufactured for, distributed and represented in the European Union by / Fabriqué pour, distribué et représenté dans l'Union européenne par / Fabricado, distribuido y representado en la Unión Europea por / Hergestellt für Vertrieb sowie Vertretung innerhalb der Europäischen Union durch / Fabricato per conto di, distribuito e rappresentato nell'Unione Europea da **Bestway Europe S.p.a., Via Resistenza, 5, 20098 San Giuliano Milanese (Milano), Italy.**

Represented in United Kingdom by **Bestway Corp UK Ltd, 8 Wentworth Road, Heathfield Industrial Estate, Newton Abbot, Devon, TQ12 6TL.**

Represented in Latin America by / Représenté en Amérique latine par / Representado en Latinoamérica por / Representado na América Latina por **Bestway Central & South America Ltda, Salar Ascotan 1282, Parque Enea, Pudahuel, Santiago, Chile.**

Represented in Australia & New Zealand by **Bestway Australia Pty Ltd, Unit 2/98-104 Carnarvon St Silverwater, NSW 2128, Australia.**

(Tel: Australia: (+61) 2 9037 1388; New Zealand: 0800 142 101).

Represented in North America by / Représenté en Amérique du Nord par / Representado en Norteamérica por **Bestway (USA) Inc., 3435 S.**

**McQueen Road, Chandler, AZ 85286, United States of America.**

**[www.bestwaycorp.com](http://www.bestwaycorp.com)**